

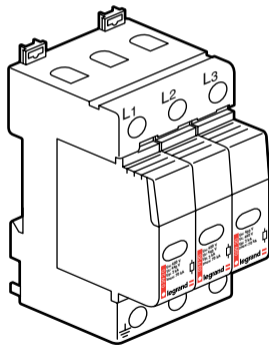
Popis

Přepět'ová ochrana slouží k omezení a svedení přechodných atmosférických přepětí.

Každá ochrana má určitou svodovou kapacitu. Po určitém počtu a v závislosti na intenzitě svedených přepětí dochází k postupné degradaci funkce přístroje a na konci života je nutné přístroj vyměnit za nový.

Konec života přepět'ové ochrany je signalizován indikátorem umístěným na přední straně přístroje.

Přepět'ová ochrana je navržena tak, aby chránila elektrické instalace v souladu s požadavky norem.



Doporučení

- Tento výrobek by měl být instalován kvalifikovaným pracovníkem.
- Výrobce garantuje záruku pouze v případě, že byl přístroj nainstalován v souladu s instrukcemi zde uvedenými.
- Před jakýmkoli měřením izolačního odporu elektrické instalace je nutné odpojit přepětovou ochranu vyjmutím modulu nebo rozpojením předřazené ochrany, jinak dojde ke zkreslení výsledků měření.

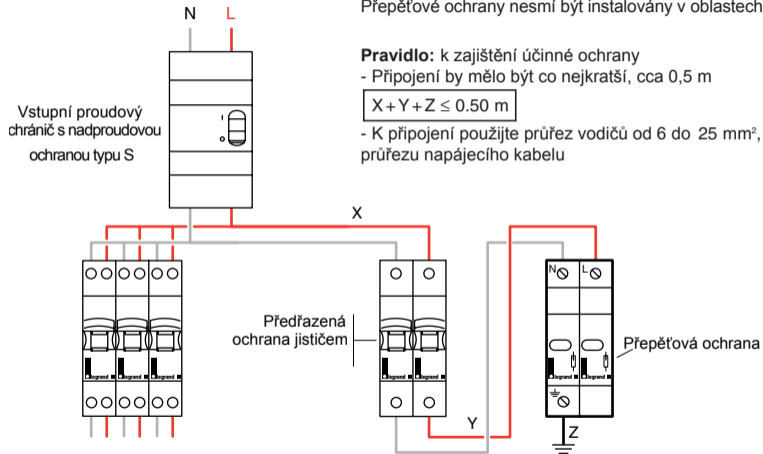
Technická data

Jmenovité napětí (Un)	230 / 400 V~		Max. výbojový proud, vlna 8/20 μ s (Imax)	70 kA	Cat. No. 039 20/21/22/23
Frekvence	50 / 60 Hz			40 kA	Cat. No. 039 30/31/32/33
Rozdělení podle typů sítě	TT-TN-IT	Cat. No. 039 20/21/22/23	Jmenovitý výbojový proud, vlna 8/20 μ s (In)	15 kA	Cat. No. 039 35/36/38
	IT-TNC TT-TNS	Cat. No. 039 30/31/32/33 Cat. No. 039 35/36/38/40/41/43		5 kA	Cat. No. 039 40/41/43
Max. trvalé napětí (Uc)	440 V~ 275 V~	Cat. No. 039 20/21/22/23/30/31 039 32/33 Cat. No. 039 35/36/38/40/41/43	Ochranná úroveň Up při In	2.0 kV 1.8 kV 1.4 kV 1.2 kV	Cat. No. 039 20/21/22/23 Cat. No. 039 30/31/32/33 Cat. No. 039 35/36/38 Cat. No. 039 40/41/43

Technická data (pokračování)

Provozní proud při napětí U_c (I_c)		< 1 mA	Předřazená ochrana jističem s charakter. C	40 A 20 A	Réf. 039 20/21/22/23 Réf. 039 30/31/32/33/35/36/38/40/41/43
Následný proud (I_s)		nula			
Dovolený zkratový proud v přípojném bodě instalace (I_{sc})	230 V~	400 V~	Jistič		Přepět'ová ochrana
	15 kA	15 kA	C40DXh - Réf. 069 24/44 - 070 04		Réf. 039 21/22/23
	10 kA	10 kA	C20DX - Réf. 064 69/89 - 065 64		Réf. 039 31/32/33/35/36/38/40/41/43
	12,5 kA	4 kA	C40DXh - Réf. 068 64		Réf. 039 20
	10 kA	3 kA	C20DX - Réf. 063 77		Réf. 039 30
Jistič na vstupu			Typ "S"		
Kapacita přípojovacích svorek:		- pevné vodiče - ohebné vodiče s kabelovými koncovkami		Max 25 mm ² Max 16 mm ²	
LED dioda indikuje provozní stav každého modulu přepět'ové ochrany					
Integrovaná tepelná ochrana					
Přídavný signalizační kontakt s možností zaklapnutí na tělo přep. ochrany			volitelné příslušenství		
Stupeň krytí			IP 20 při instalaci v modulární rozvodnici		
Skladovací teplota			- 20° C to + 70° C		
Provozní teplota			- 10° C to + 40° C		

Připojení k napájení



Přepětové ochrany nesmí být instalovány v oblastech s rizikem požáru nebo exploze.

Pravidlo: k zajištění účinné ochrany

- Připojení by mělo být co nejkratší, cca 0,5 m

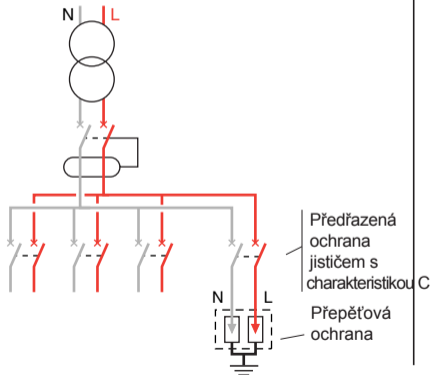
$$X + Y + Z \leq 0.50 \text{ m}$$

- K připojení použijte průřez vodičů od 6 do 25 mm², průřez by měl odpovídat průřezu napájecího kabelu

Zapojení

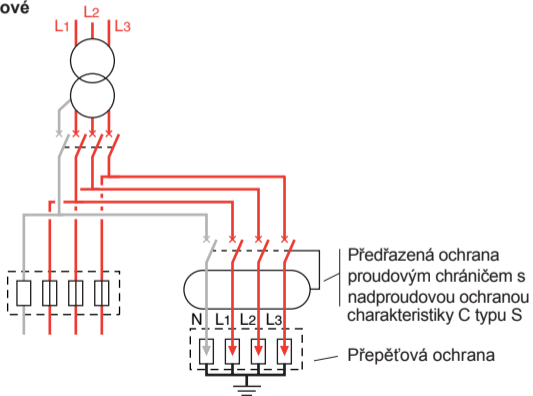
- 1 Pokud je na začátku instalace zapojený proudový chránič typu S, jako předřazenou ochranu použijte jistič charakt. C.

Jednofázové



- 2 Není-li na začátku instalace zapojený proudový chránič typu S, jako předřazenou ochranu použijte proudový chránič s nadproudovou ochranou charakteristiky C typu S

Třífázové



Signalizace konce života

Konec života výměnného modulu může být signalizován 3 způsoby:

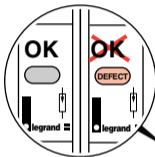
- 1) Změna barvy indikátoru výměnného modulu.
Oranžová: vyměňte modul.
- 2) Častým vypínáním předřazené ochrany.
Tento abnormální stav může vést k zničení přepětové ochrany: vyměňte moduly, jejichž životnost je u konce.

DŮLEŽITÉ: V případě že nevyměníte modul přepětové ochrany, instalace bude funkční, ale nebude chráněná proti přepětí.

- 3) Vypínání jističe na vstupu. Uvedte ho znovu do provozu a zkontrolujte indikátory na modulech:
 - oranžová barva: vyměňte modul.
 - není-li možné provést zprovoznění jističe, pak vyměňte všechny moduly.

Dálková signalizace stavu ochrany přes pomocný kontakt (volitelné)

Přenos signálu z přepětové ochrany



Pomocný kontakt přepětové ochrany

Přenos signálu z přepětové ochrany a předřazené ochrany

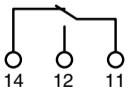
Pomocný kontakt pro jistič obj. č. 073 50

Pomocný kontakt přepětové ochrany

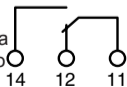
Připojení na:

- Indikátor
- Zvukový alarm
- Technický alarm
- Atd.

Přepětová ochrana je funkční



Chybí výměnný modul nebo skončila životnost výměnného modulu

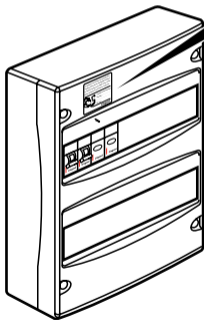


Údržba

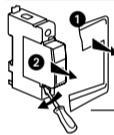
Po instalaci přístroje připevněte na panel nad předřazenou ochranu štítek s iniciály vaší firmy.

Výměna výměnného modulu:

- vypněte předřazenou ochranu
- vyměňte modul / moduly
- zapněte předřazenou ochranu



Tento panel je vybaven přepětovou ochranou firmy Legrand. Má-li indikátor oranžovou barvu pak je přístroj na konci života. Není narušen provoz instalace, avšak je již bez ochrany proti přepětí. Modul přepětové ochrany by měl být vyměněn.



Kontaktujte Vašeho elektrikáře

Firma:

.....

Tel:

 **legrand**®