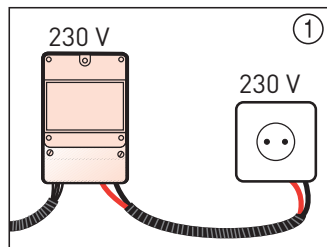
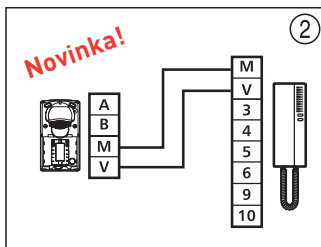


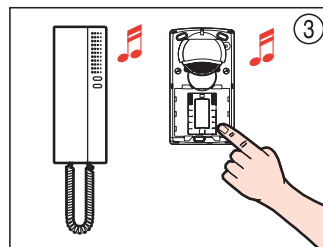
Skontrolujte:



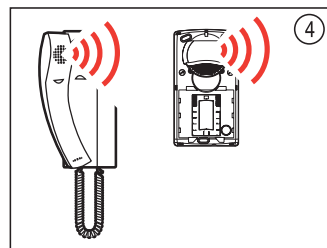
Správne pripojenie napájania



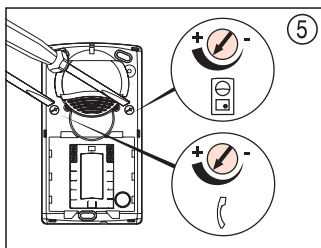
Automatický test zapojenia. Nepretržité vyzváňanie v prípade nesprávnej polarity vodičov.



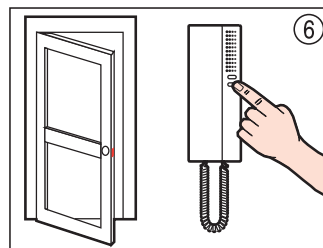
Po stlačení tlačidla, vyzvanie počuť na telefóne, ako aj na paneli.



Hlasitosť telefónu a panelu je OK.

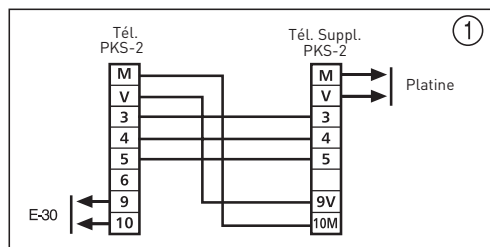


Možnosť doladenia hlasitosti telefónu a audio panela.

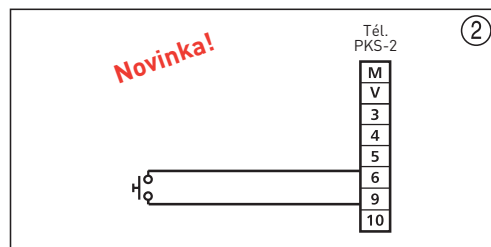


Preskúšajte otváranie dverí.

Príslušenstvo:



Inštalácia prídavného telefónu



Pridanie ďalšieho vyzváňania (1 tónové) odlišného od vyzváňania z vchodových dverí.

Riešenie problémov:

1. Systém nefunguje vôbec:

Skontrolujte či napätie na svorkách 9 a 10 napájacieho zdroja E-30 je približne 12V AC a 230AC na hlavných napájacích svorkách. V prípade, že objavíte skrat, odstráňte ho. Na niekoľko minút odpojte hlavné napájanie a všetky vodiče z napájacieho zdroja, potom znovu zapojte a skontrolujte napájacie napätie.

2. Nefunguje podsvietenie menoviek:

Skontrolujte či napätie na svorkách V a M audio panela je 7V DC, svorky osvetlenia sú spojené a audio telefón je zavesený. Ak napätie nie je v poriadku, ide pravdepodobne o chybný audio panel.

3. Nepretržité vyzváňanie

Skontrolujte polaritu na svorkách V a M.

4. Nefunguje ovládanie el.zámku.

Skontrolujte či napätie na svorkách A a B audio panela je 12V AC ako ja na svorkách V a M.

Ak je napätie v poriadku, ide o poruchu el. zámku.

Inšalačný návod pre audio systém - 2 vodičové zapojenie 3757 70



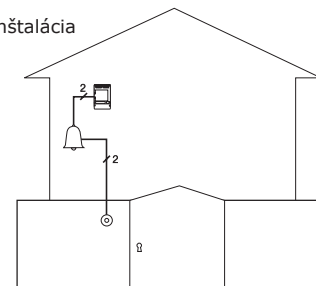
Popis:

Audio vstupný systém - 1 byt

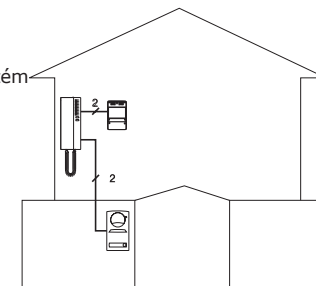
Jednoduchá náhrada zvončeka za vstupný audio systém; využitie existujúcej kabeláže.

Štandardná inštalácia

Zvonček

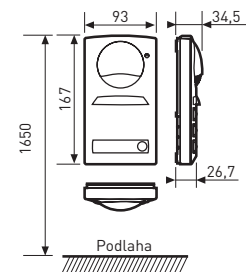


Nový audio systém



Sada obsahuje:

Tlačidlový panel



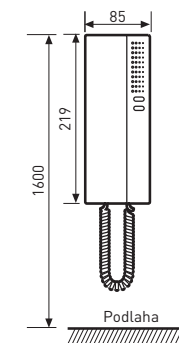
Balenie obsahuje:

- 1 skrutka Philips 4 x 8 mm
- 3 skrutky Philips 3,9 x 25 mm
- 3 hmoždinky Fischer 5 x 25 mm

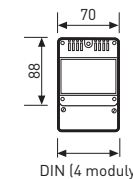


Audio telefón

2 vodičová inštalácia



Napájací zdroj E-30
230 V AC, montáž na DIN lištu
(4 moduly)



Elektrický zámok

(nie je súčasťou balenia)

Parametre:

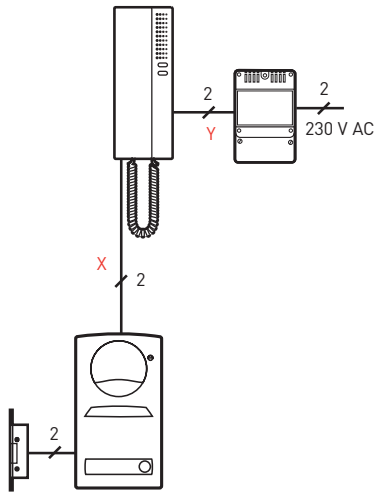
12 V AC max. 880 mA ± 5%



Funkcie:

Stlačením tlačidla na paneli aktivujete vyzváňanie vo vnútri domu, ako aj na vonkajšom paneli. Vonkajšie vyzváňanie slúži ako overenie, že telefón zvoní aj vo vnútri bytu. Možnosť pridať ďalší audio telefón, obj.č. 3740 20. V prípade nesprávnej polarity systém automaticky upozorní na túto chybu nepretržitým zvončením.

Bloková schéma



Doporučené priemery vodičov

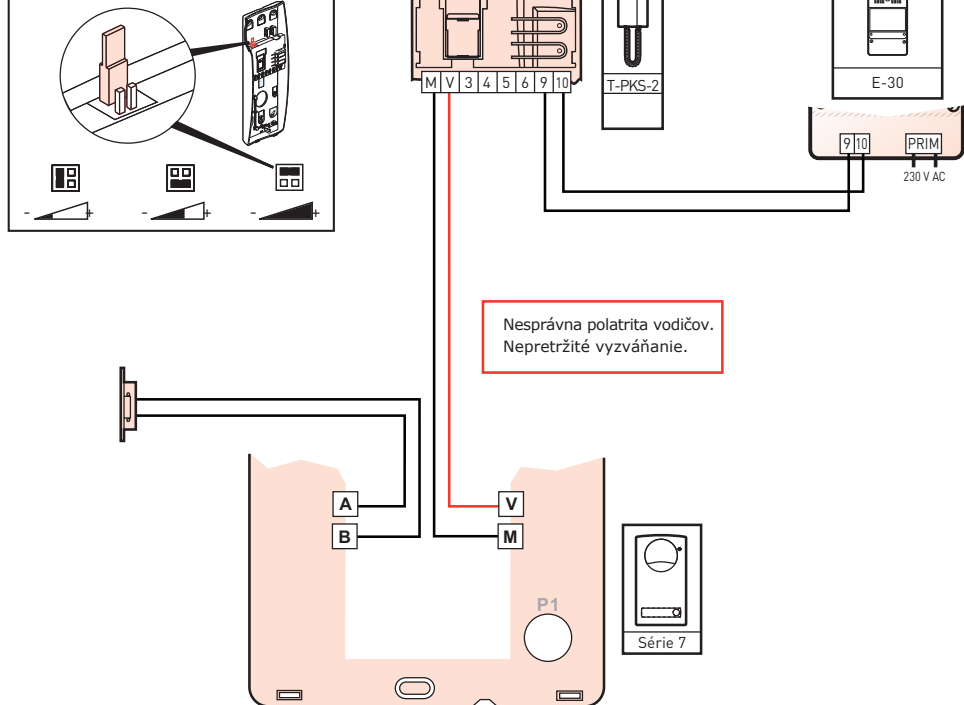
Zapojenie	Počet vodičov	Y		
		25 m	50 m	100 m
9,10	2	0,5	1	2,5

Zapojenie	Počet vodičov	Min. prierez (mm ²)	
		X+Y	X+Y
V, M	2	0,5	1

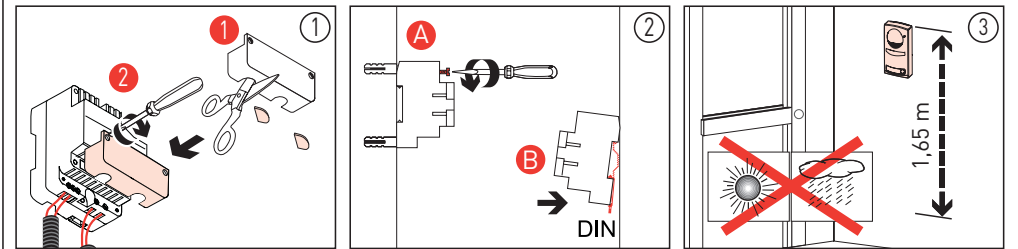
Schéma zapojenia

Hlasitosť vyzváňania

Možnosť nastavenia hlasitosti pomocou zmeny prepajenia svoriek v hornej časti prístroja.



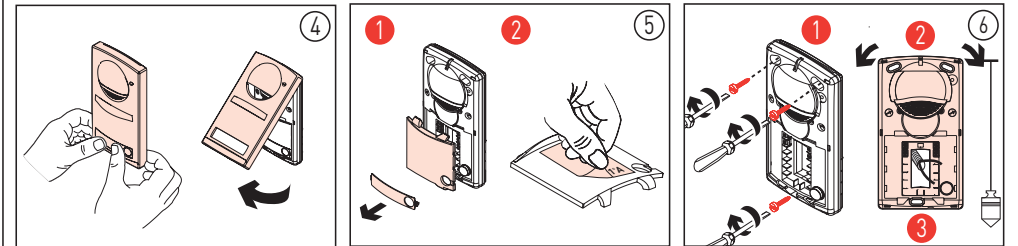
Inštalácia:



Odstráňte predlisované otvory a uzavrite kryt napájajúcich kontaktov.

Pripevnite na stenu, alebo lištu DIN.

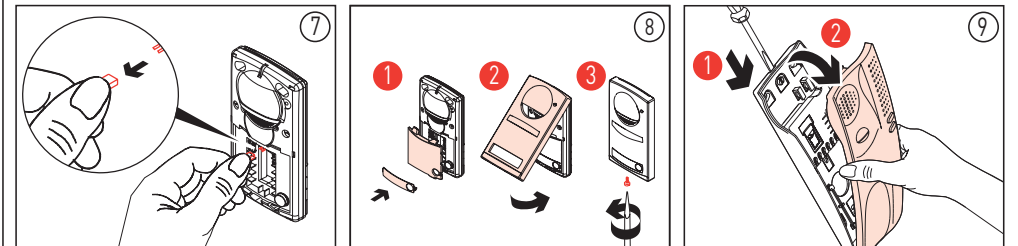
Audio panel nainštalujte neďaleko dverí, tak aby bol chránený pred priamym vplyvom počasia.



Ťahom odklopte panel.

Odklopte držiak menoviek pre odkrytie svoriek. Umiestnite menovky na dané miesto.

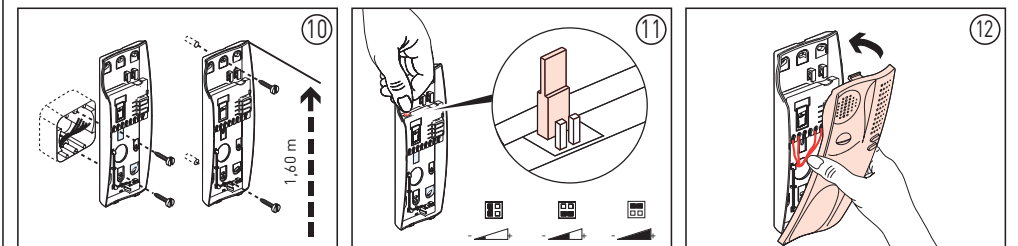
Panel pripievte zvislo s použitím upevňovacích skrutiek a zapojte vodiče.



Pre vypnutie podsvietenia menoviek odstráňte prepajenie svoriek.

Namontujte držiaky štítkov, nasadte vrchný kryt a zatvorte. Po uzatvorení zaistite pomocou priloženej skrutky.

Otvorte audio telefón.



Pripevnite telefón v predpísanej výške.

Nastavte hlasitosť vyzváňania zmenou pripojenia svoriek (viac str.2).

Zaklapnite kryt a zatvorte audio telefón.